



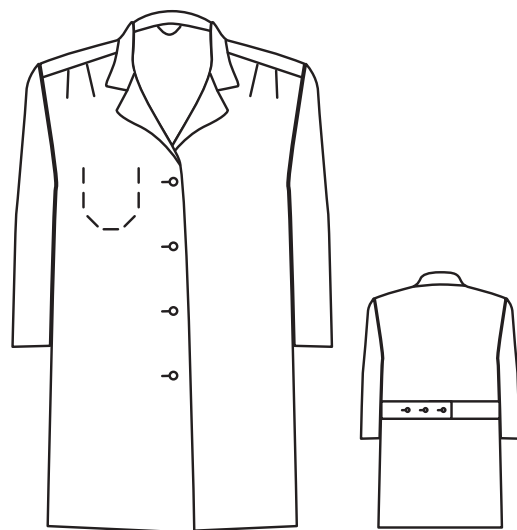
DARBA APĢĒRBU KATALOGS

Saturs

Halāti un virsvalki	2 – 5
Pavāru jakas un krekli	6
Cepēju bikses	7
Absolventu mantijas	8
Polo un T-krekli	8
Puskombinezoni	9 – 10
Kombinezoni	11
Vestes	12
Priekšauti	13 – 17
Sieviešu bikses	18
Vīriešu bikses	19
Jakas	20 – 22
Cepures	23
Aksesuāri	24
Apavi	25 – 26

Kontakti:
Irve darba apģērbu serviss
tālrunis: 67244157
e-mail: talis@irve.lv

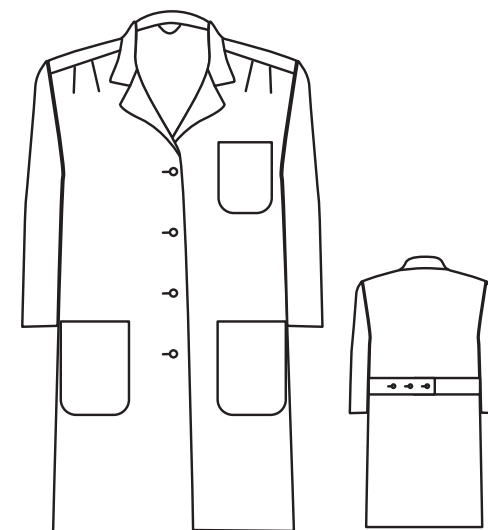
Apģērbu šūšanai izmantoti *Klopman* audumi, kas ražoti Itālijā atbilstoši ISO 9001: 2000 standartiem. *Klopman International* ir vienīgais uzņēmums Eiropā, kas specializējies tieši darba apģērbiem piemērota poliestera un kokvilnas auduma ražošanā, sīkāk skat. www.klopman.com.



Halāts/Virsvalks HV-31

izmērs 44-62

*Brīva silueta ar ielocēm
plecu daļā, iekškabatu,
regulējamu piedurkņu
garumu un jostu
mugurpusē.*



Halāts/Virsvalks HV-33

izmērs 44-62

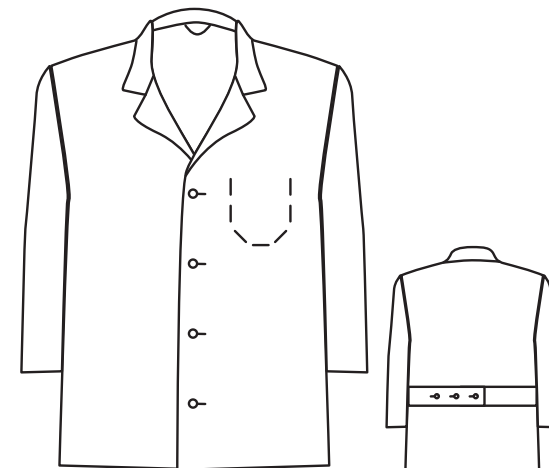
*Brīva silueta ar ielocēm
plecu daļā, 3 kabatām,
regulējamu piedurkņu
garumu un jostu
mugurpusē.*



Halāts/Virsvalks HV-35

izmērs 44-62

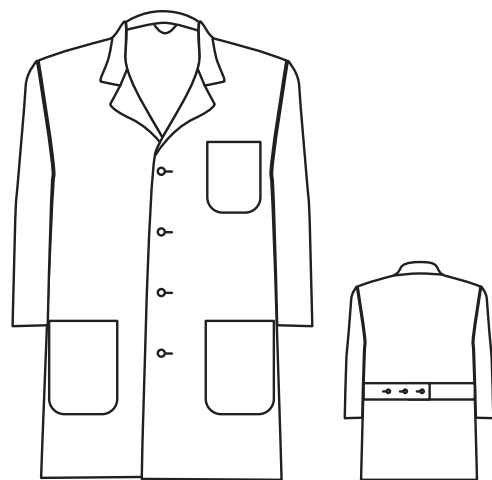
Brīva silueta ar reljefa griezumiem, V veida kakla izgriezumu, 2 kabatām, spiedpogu vai pogu aizdari.



Halāts/Virsvalks HV-32

izmērs 44-62

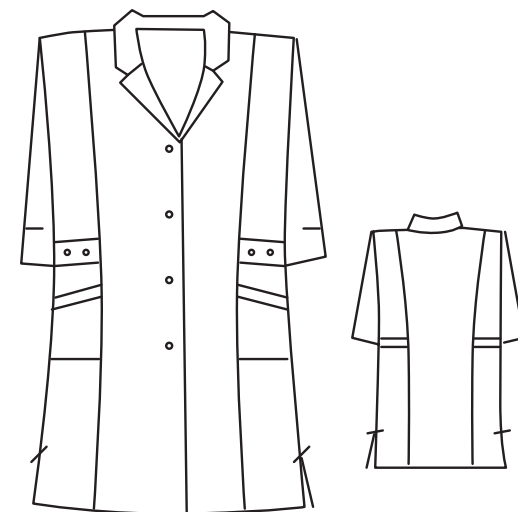
Brīva silueta ar iekškabatu, regulējamu piedurkņu garumu un jostu mugurpusē.



Halāts/Virsvalks HV-34

izmērs 44-62

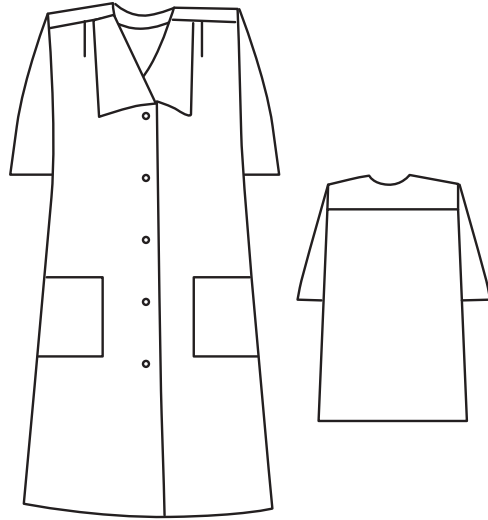
*Brīva silueta ar 3 kabatām,
regulējamu piedurkņu
garumu un jostu
mugurpusē.*



Halāts/Virsvalks HV-39

izmērs 44-62

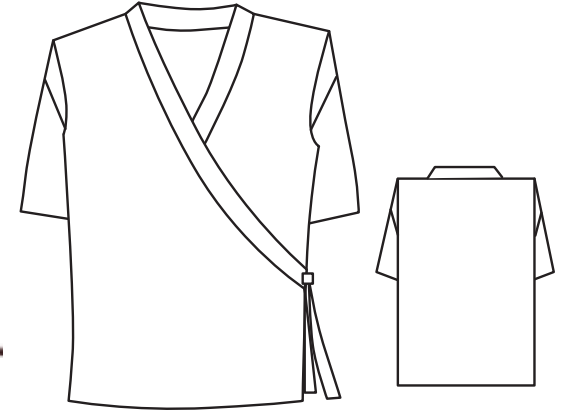
*Brīva silueta ar reljefa
griezumiem, 2 kabatām,
spiedpogu vai pogu
aizdari.*



Halāts/Virsvalks HV-37

izmērs 44-62

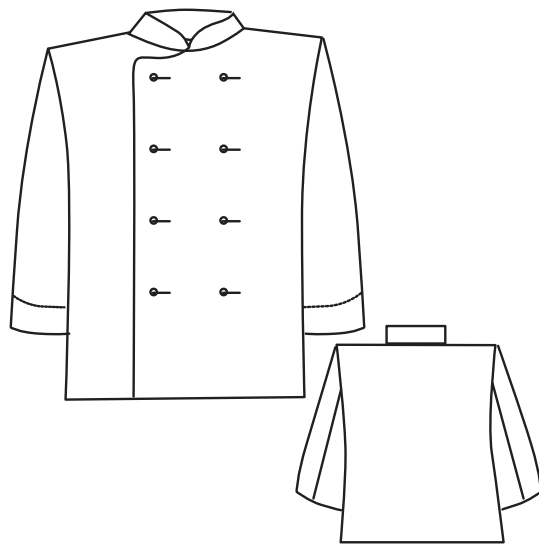
Brīva silueta ar atlokāmu apkakli, spiedpogu vai pogu aizdari, atgrieztu plecu daļu, 2 kabatām.



Halāts/Virsvalks HV-36

izmērs 44-62

Brīva silueta ar asimetrisku aizdari, ar dekoratīvu auduma joslu piedurkņu un kakles daļā.

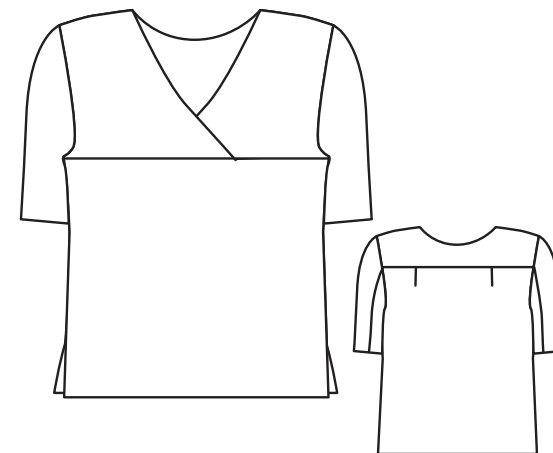


Pavāru jaka

PJ-30

izmērs 44-62

Brīva silueta ar asimetrisku aizdari, ar kantīti priekšpusē un piedurkņu galos.

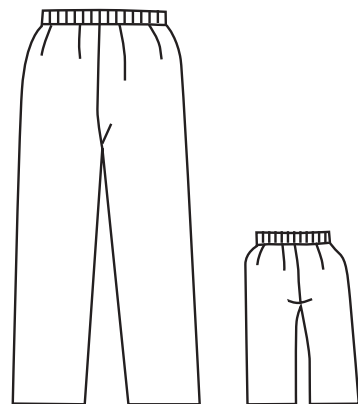


Krekls

K-90

izmērs 44-62

Brīva silueta, ar atgriestu atdaļu priekšpusē un mugurpusē, šķēlumiem sānu daļā.

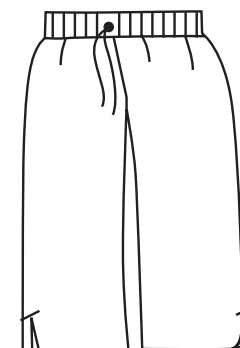


Cepēju bikses

B-20

izmērs 44-62

*Taisna silueta bikses
ar gumiju vidukli.*



Kapri bikses

B-21

izmērs 44-62

*Taisna silueta bikses
ar gumiju un sasienamu
jostu vidukli, šķēlumiem
apakšmalā.*



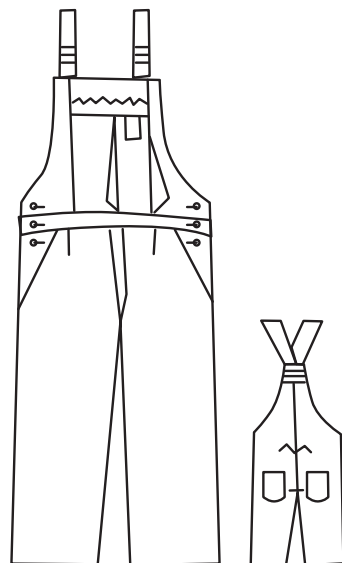
**Augstskolu
absolventu
tērpu noma**
izmērs S, M, L



Polo/T-krekli

izmērs

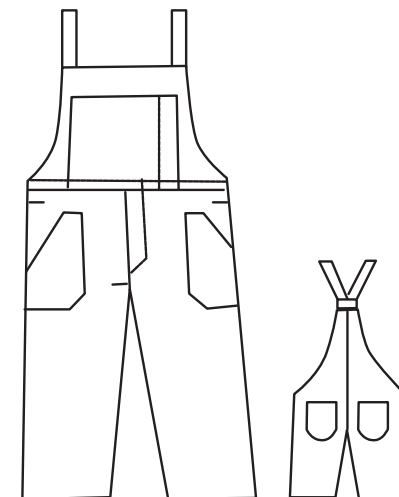
S, M, L, XL, XXL



Puskombinezons PK-60

izmērs 48-62

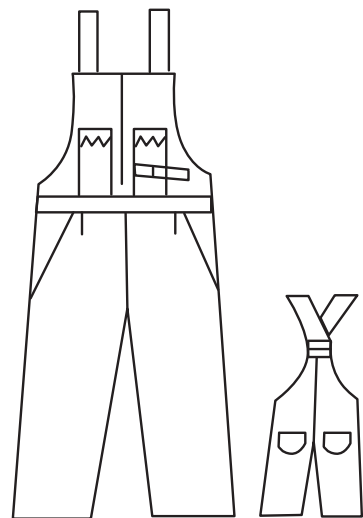
Vidēji brīva silueta ar pogu aizdari sānos un sprādzēm plecu daļā. 3 kabatas priekšdaļā, 2 sānu daļā un 2 aizmugurē.



Puskombinezons PK-61

izmērs 48-62

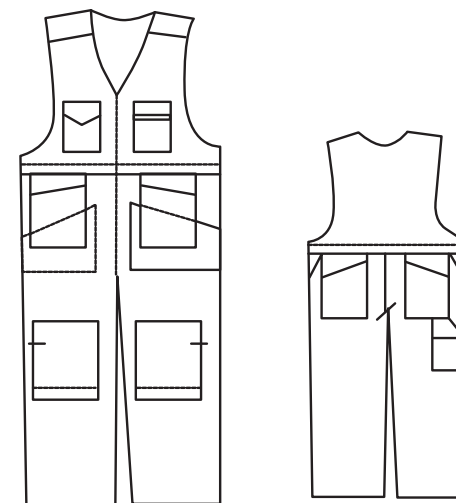
Brīva silueta ar pogu aizdari sānos un sprādzēm plecu daļā, kabata priekšdaļā, 2 sānu daļā un 2 mugurpuse.



Puskombinezons PK-62

izmērs 48-62

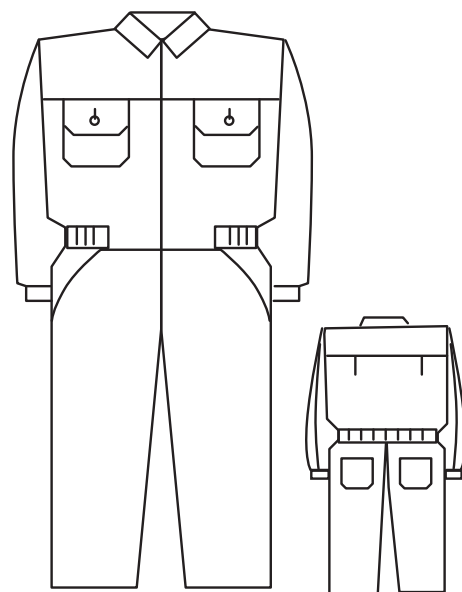
*Brīva silueta ar rāvējslēdzēja
aizdari un sprādzēm plecu
daļā, kabatām priekšpusē
un mugurpusē.*



Puskombinezons PK-65

izmērs 48-62

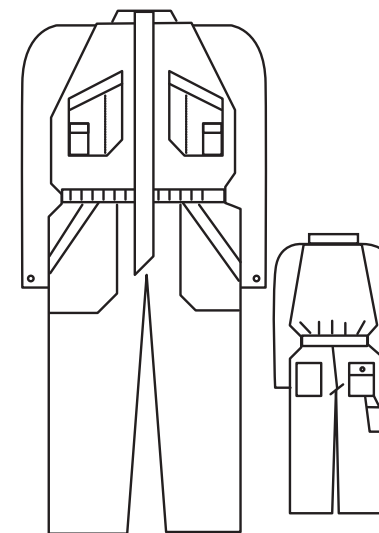
*Brīva silueta ar rāvējslēdzēja
aizdari un trikotāžu mugur-
pusē, piekarenām kabatām
priekšpusē un mugurpusē.
Ar uzceļiem - ceļu
polsterējumiem.*



Kombinezons Komb-80

izmērs 48-62

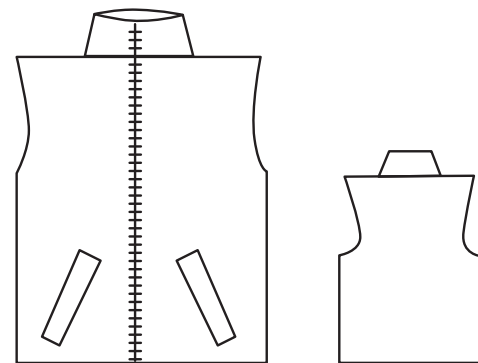
Brīva silueta, ar atgrieztu atdaļu plecu daļā, regulējamu jostas daļu, 6 kabatām un pogājamām manžetēm.



Kombinezons Komb-82

izmērs 48-62

Brīva silueta ar reglāna griezumam plecu daļā, slēpto rāvējslēdzēja aizdari, regulējamu jostas daļu un 7 kabatām.

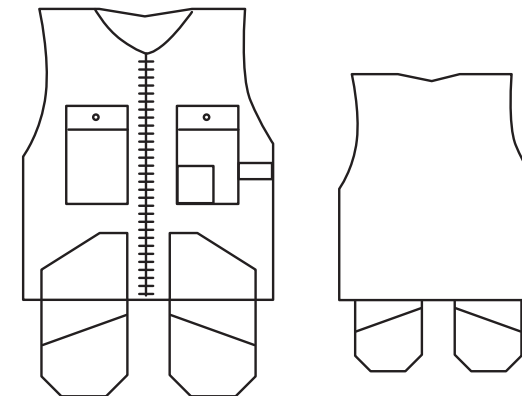


Veste ar silto oderī

V-44

izmērs 44-62

Brīva silueta ar rāvējslēdzēja aizdari, 2 kabatām un stāvapakli

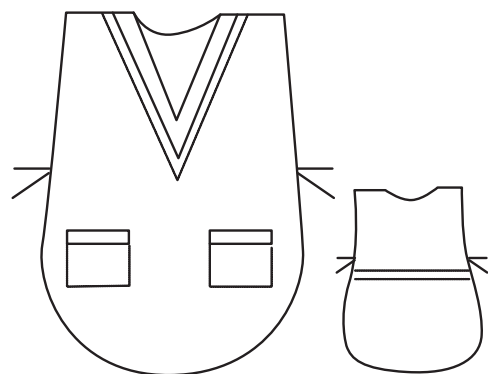


Veste ar piekarenām kabatām

V-40

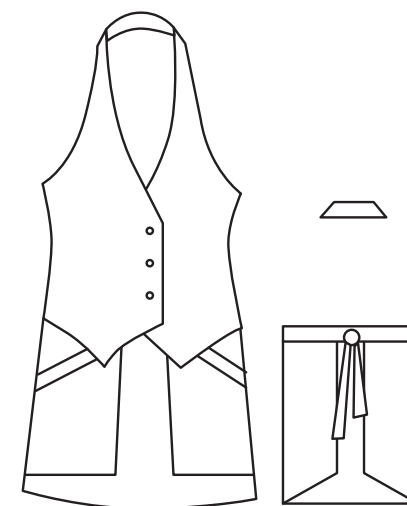
izmērs 44-62

Vidēji brīva silueta ar 4 uzliktām un 4 piekarenām kabatām, rāvējslēdzēja aizdari un V veida kakla izgriezumu.



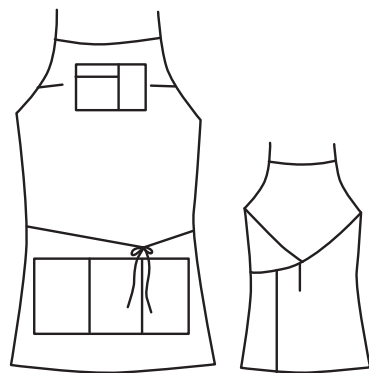
Bezrocis Br-121

*Brīva silueta, ar
V veida kakla
izgriezumu,
2 kabatām,
regulējamu
mugurpusi.*



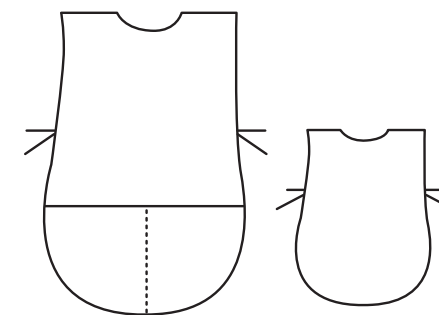
Priekšauts ar vesti Br-124

*Priekšauts ar regulējamu
kakla lenci, spiedpogu
aizdari priekšpusē un
aizsienamām lencēm
mugurpusē, 2 uzšīvētām
kabatām.*



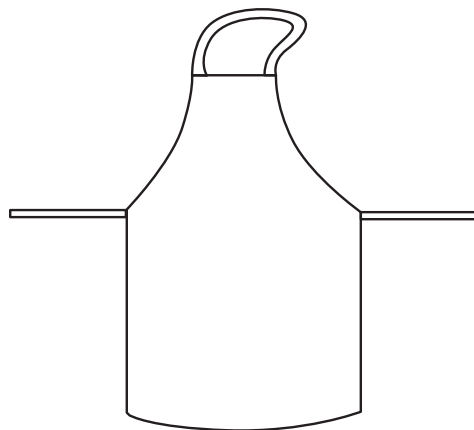
Bezrocis–sarafāns Br-125

*Pārliekams bezrocis -
sarafāns ar divām
uzliktām kabatām.*



Bezrocis Br-122

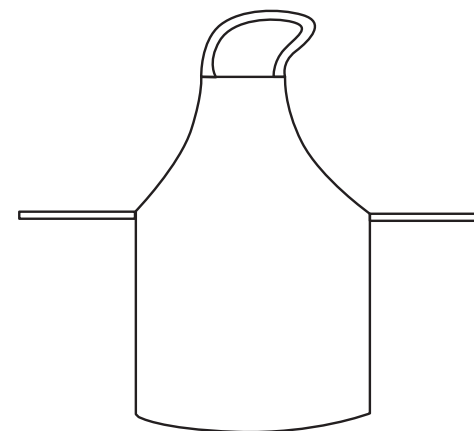
*Brīva silueta, ar
apaļu kakla izgriezumu,
uzlikto kabatu un
sasienamām lencēm
sānu daļā.*



Priekšauts ar lenci

P-152

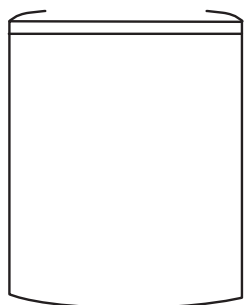
Priekšauts ar regulējamu lenci ap kaklu un sasienu jostu mugurpusē.



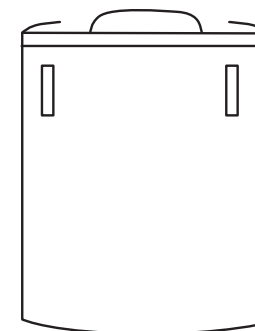
Priekšauts ar lenci

P-153

Priekšauts ar lenci ap kaklu un sasienu jostu mugurpusē.

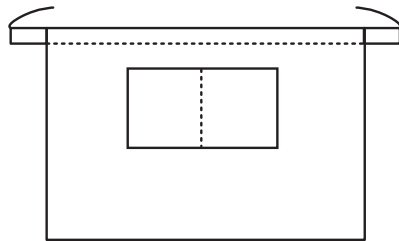


**Priekšauts-
pusīte**
P-154



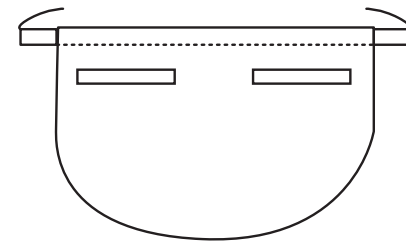
**Priekšauts–pusīte
ar klapi**
P-151

*Priekšauts-pusīte ar
klapi un 2 kabatu
atverēm.*



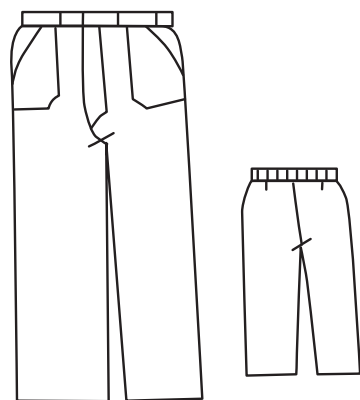
**Priekšauts-
pusīte**
P-155

*Priekšauts-pusīte
ar uzlikto kabatu.*



**Priekšauts-
pusīte**
P-156

*Priekšauts-pusīte ar
iegrieztām kabatām.*

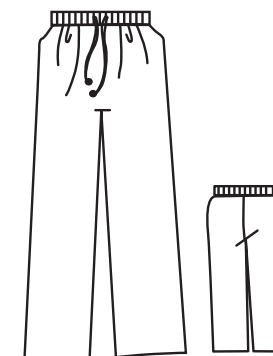


Sieviešu bikses

B-25

izmērs 44-62

Brīva silueta bikses ar rāvējslēdzēja un pogas aizdari, gumiju vidukļa daļā un uzšūtām kabatām.

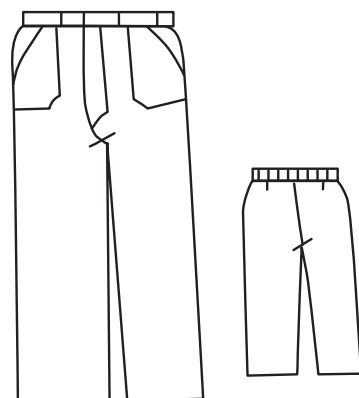


Bikses ar aukliņu jostas vietā

B-22

izmērs 44-62

Taisna silueta bikses ar gumiju un sasienu aukliņu jostas vietā.

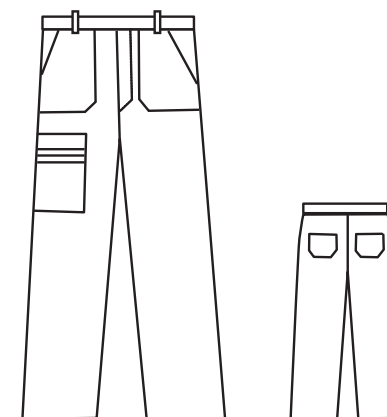


Vīriešu bikses

B-26

izmērs 48-62

Brīva silueta bikses ar rāvējslēdzēja un pogas aizdaru, gumiju vidukļa daļā un uzliktām kabatām sānu daļā.

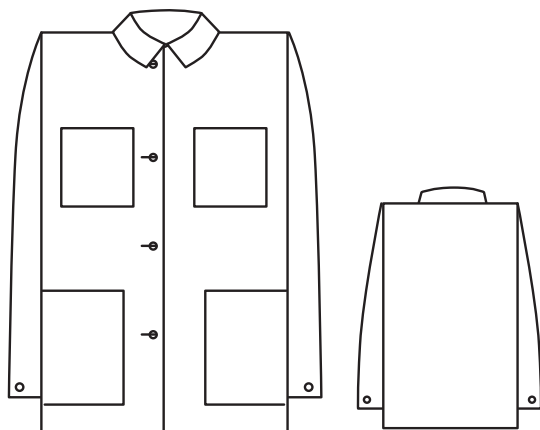


Vīriešu bikses

B-27

izmērs 48-62

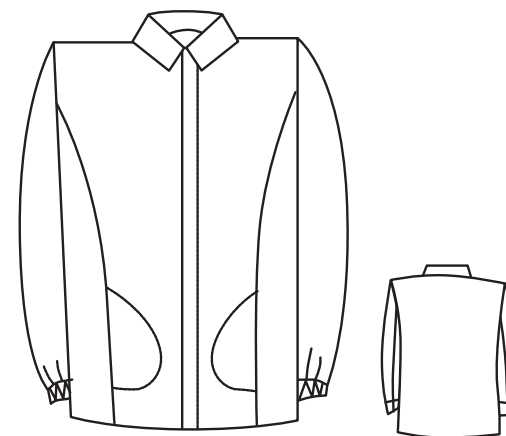
Vidēji brīva silueta ar rāvējslēdzēja un pogas aizdaru, 2 uzšūtajām kabatām un 1 rāvējslēdzēja kabatu. Kabatās iestrādāta dekoratīvā josla.



Jaka J-75

izmērs 48-62

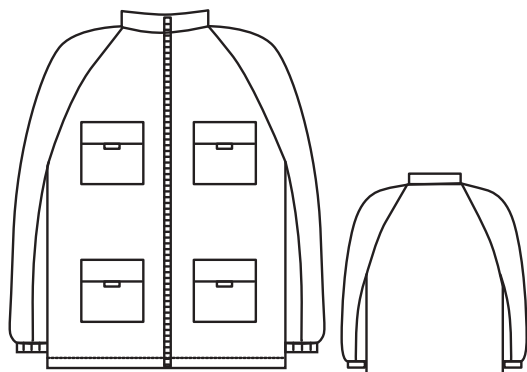
*Brīva silueta ar pogu
aizdari, 4 uzliktām
kabatām.*



Jaka J-73

izmērs 48-62

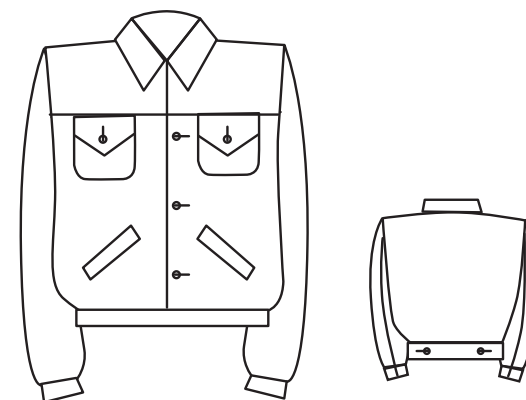
*Brīva silueta ar slēpto pogu
aizdari, reljefa griezumiem
sānu daļā, 2 kabatām,
atlokāmu apkakli un
iestrādātu gumiju aprocēs.*



Jaka J-77

izmērs 48-62

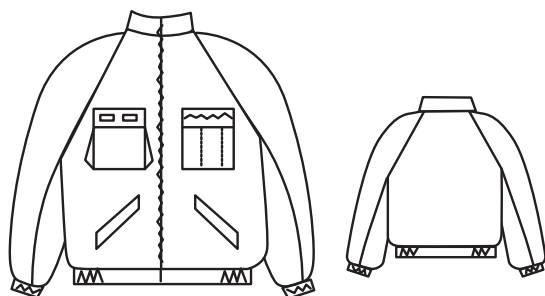
*Brīva silueta ar
rāvējslēdzēja aizdari,
ar dekoratīvu
auduma joslu
piedurkņu
un kakles daļā.*



Jaka J-70

izmērs 48-62

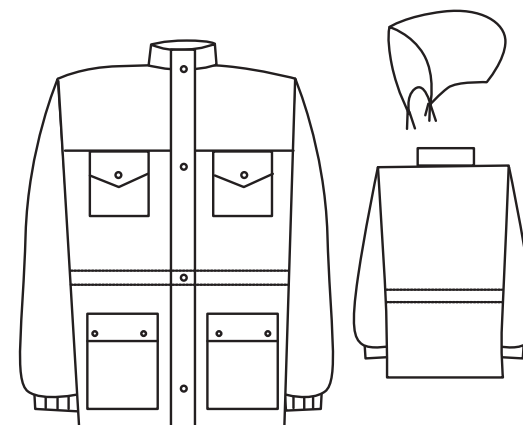
*Vidēji brīva silueta ar pogu
aizdari, atgrieztu atdaļu plecu
daļā, 2 uzliktām un 2 iegriestām
kabatām, regulējamu jostas
daļu, atlokāmu apkakli un
aproces ar pogu aizdari.*



Jaka J-72

izmērs 48-62

*Brīva silueta ar reljefa
griezumiem, 2 uzliktām,
2 iegrieztām kabatām
un stāvapkakli.*



Jaka garā ar iešūto vai iepogājamo oderi

J-76

izmērs 48-62

*Brīva silueta ar
rāvējslēdzēja un spied-
pogu aizdari, 4 uzliktām
kabatām, regulējamu
vidusdaļu, noņemamu
kapuci.*



Cepēju
cepure
Cp-143



Laiviņa
Cp-144



Lakatiņš
L-145



Pavāru cepure
Cp-141



Pavāru cepure
ar krustiņu
Cp-142



Nadziņš ar
tillu
Cp-146



Beisbola
cepure



Nadziņš
Cp-147



Ziemas
cepure



Austiņas



Ķiveres



Aizsargbrilles



Darba cimdi



Vienreizlietojamais kombinezons



Vienreizlietojama cepure



Atstarojošā veste



Atstarojošā veste



Sabo
72172

izmērs 35-47



Sabo
Paola

izmērs 35-47
baltas



Sabo
72172

izmērs 35-47



Sabo
17-p; 210-p

izmērs 36-45
Baltas/melnas



Kurpes
64000

izmērs 38-47
melnas



Sandales
87400

izmērs 38-47
melnas



Šņorzābaki
Rafele

izmērs 38-47



Zābaki
Leonardo

izmērs 38-47
melni



Šņorzābaki
64200

izmērs 35-47
melni



Šņorzābaki

Sicilia

*izmērs 38-47
melni*



Siltie zābaki

Bulla

*izmērs 38-47
melni*



Siltie zābaki

Rigger

*izmērs 38-47
melni*



Zābaki - 90002

PVC-28cm

*izmērs 39-46
Zaļi*



Zābaki - 90003

PVC-38cm

*izmērs 38-47
Zaļi*



Zābaki

PVC-404

*izmērs 42-46
zaļi*



Zābaki

Picardie

*izmērs 38-46
balti*